

ОПИСАНИЕ ГРАНИЦ ПУБЛИЧНОГО СЕРВИТУТА

Публичный сервитут в целях строительства, реконструкции, эксплуатации линейных объектов системы газоснабжения-«Распределительный газопровод низкого давления по адресу: Московская область, г.о. Щёлково, д. Назимиха ТЗ №5130-27-ТЗ/8. Догазификация населенного пункта - д. Назимиха, г.о Щёлково.»

(наименование объекта, местоположение границ которого описано (далее - объект))

Раздел 1

Сведения об объекте		
№ п/п	Характеристики объекта	Описание характеристик
1	2	3
1	Местоположение объекта	Московская область, Щёлково городской округ, деревня Назимиха.
2	Площадь объекта ± величина погрешности определения площади ($P \pm \Delta P$)	$163 \pm 4 \text{ м}^2$
3	Иные характеристики объекта	Вид объекта реестра границ: Граница публичного сервитута Кадастровый номер квартала: 50:14:0030123 Вид или наименование публичного сервитута по документу: Публичный сервитут в целях строительства, реконструкции, эксплуатации линейных объектов системы газоснабжения- «Распределительный газопровод низкого давления по адресу: Московская область, г.о. Щёлково, д. Назимиха ТЗ №5130-27-ТЗ/8. Догазификация населенного пункта - д. Назимиха, г.о Щёлково.» Срок публичного сервитута: продолжительность: 120 месяцев Обладатель публичного сервитута: Юридическое лицо, зарегистрированное в Российской Федерации АКЦИОНЕРНОЕ ОБЩЕСТВО "МОСОБЛГАЗ" (ИНН: 5032292612, ОГРН: 1175024034734, адрес эл. почты: info@mosoblgaz.ru, почтовый адрес: 143082, Московская область, город Одинцово, деревня Раздоры, км 1-й (Рублево-Успенское Шоссе Тер.), д. 1 к. б, кабинет 901).

Раздел 2

Сведения о местоположении границ объекта

1. Система координат МСК-50, зона 2					
2. Сведения о характерных точках границ объекта					
Обозначение характерных точек границ	Координаты, м		Метод определения координат характерной точки	Средняя квадратическая погрешность положения характерной точки (Mt), м	Описание обозначения точки на местности (при наличии)
	X	Y			
1	2	3	4	5	6
1	492 871,34	2 226 842,43	Метод спутниковых геодезических измерений (определений)	0,10	—
2	492 855,53	2 226 851,70	Метод спутниковых геодезических измерений (определений)	0,10	—
3	492 851,87	2 226 853,24	Метод спутниковых геодезических измерений (определений)	0,10	—
4	492 847,94	2 226 853,76	Метод спутниковых геодезических измерений (определений)	0,10	—
5	492 845,03	2 226 853,48	Метод спутниковых геодезических измерений (определений)	0,10	—
6	492 842,05	2 226 852,56	Метод спутниковых геодезических измерений (определений)	0,10	—
7	492 839,40	2 226 851,10	Метод спутниковых геодезических измерений (определений)	0,10	—
8	492 837,10	2 226 849,14	Метод спутниковых геодезических измерений (определений)	0,10	—
9	492 831,95	2 226 843,59	Метод спутниковых геодезических измерений (определений)	0,10	—
10	492 837,25	2 226 843,51	Метод спутниковых геодезических измерений (определений)	0,10	—
11	492 839,99	2 226 846,37	Метод спутниковых геодезических измерений (определений)	0,10	—
12	492 841,87	2 226 847,94	Метод спутниковых геодезических измерений (определений)	0,10	—
13	492 843,70	2 226 848,87	Метод спутниковых геодезических измерений (определений)	0,10	—
14	492 845,58	2 226 849,51	Метод спутниковых геодезических измерений (определений)	0,10	—
15	492 847,94	2 226 849,76	Метод спутниковых геодезических измерений (определений)	0,10	—
16	492 849,14	2 226 849,70	Метод спутниковых геодезических измерений (определений)	0,10	—
17	492 851,12	2 226 849,29	Метод спутниковых геодезических измерений (определений)	0,10	—

Раздел 2

Сведения о местоположении границ объекта					
1	2	3	4	5	6
18	492 853,50	2 226 848,25	Метод спутниковых геодезических измерений (определений)	0,10	—
19	492 868,35	2 226 839,56	Метод спутниковых геодезических измерений (определений)	0,10	—
1	492 871,34	2 226 842,43	Метод спутниковых геодезических измерений (определений)	0,10	—
3. Сведения о характерных точках части (частей) границы объекта					
1	2	3	4	5	6
—	—	—	—	—	—

Раздел 3

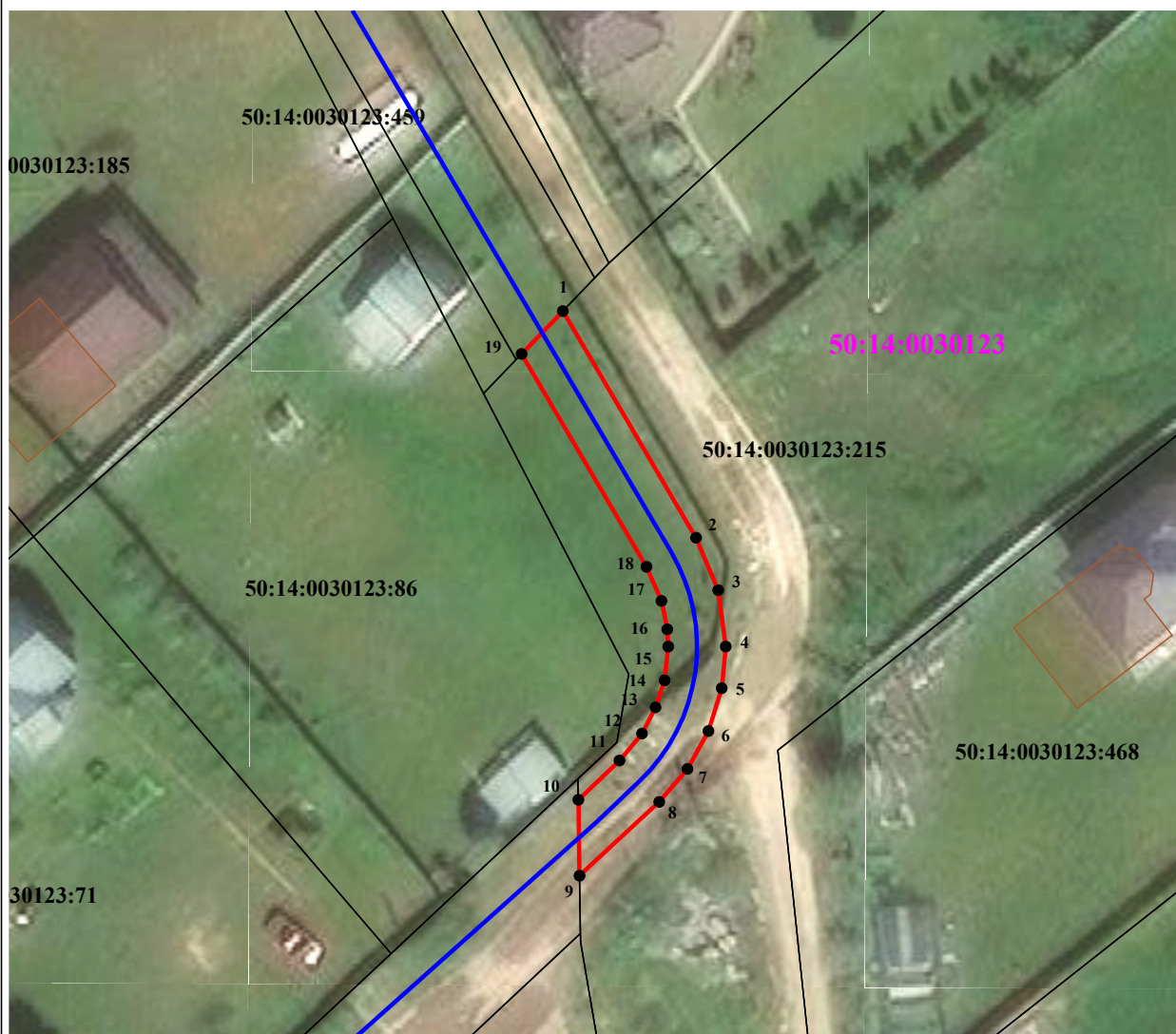
Сведения о местоположении измененных (уточненных) границ объекта

1. Система координат МСК-50, зона 2

2. Сведения о характерных точках границ объекта








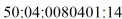
Обозначение характерных точек границы	Существующие координаты, м		Измененные (уточненные) координаты, м		Метод определения координат характерной точки	Средняя квадратическая погрешность положения характерной точки (Mt), м	Описание обозначения точки на местности (при наличии)
	X	Y	X	Y			
1	2	3	4	5	6	7	8
—	—	—	—	—	—	—	—
3. Сведения о характерных точках части (частей) границы объекта							
1	2	3	4	5	6	7	8
—	—	—	—	—	—	—	—

Раздел 4
План границ объекта



Масштаб 1:500

Используемые условные знаки и обозначения:

-  - Существующая часть границы, имеющиеся в ЕГРН сведения о которой достаточны для определения ее местоположения
-  - Проектные границы публичного сервитута
-  - характерные точки границ публичного сервитута
-  - Граница кадастрового квартала
-  50:16:0103006 - Обозначение кадастрового квартала
-  - Граница охранной зоны
-  - Проектное местоположение инженерного сооружения
-  50:04:0080401:14 - Кадастровый номер земельного участка

Подпись _____

Дата « 19 » января 20 26 г.

Место для оттиска печати (при наличии) лица, составившего описание местоположения границ объекта

